
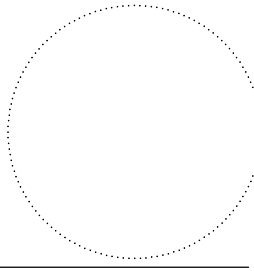


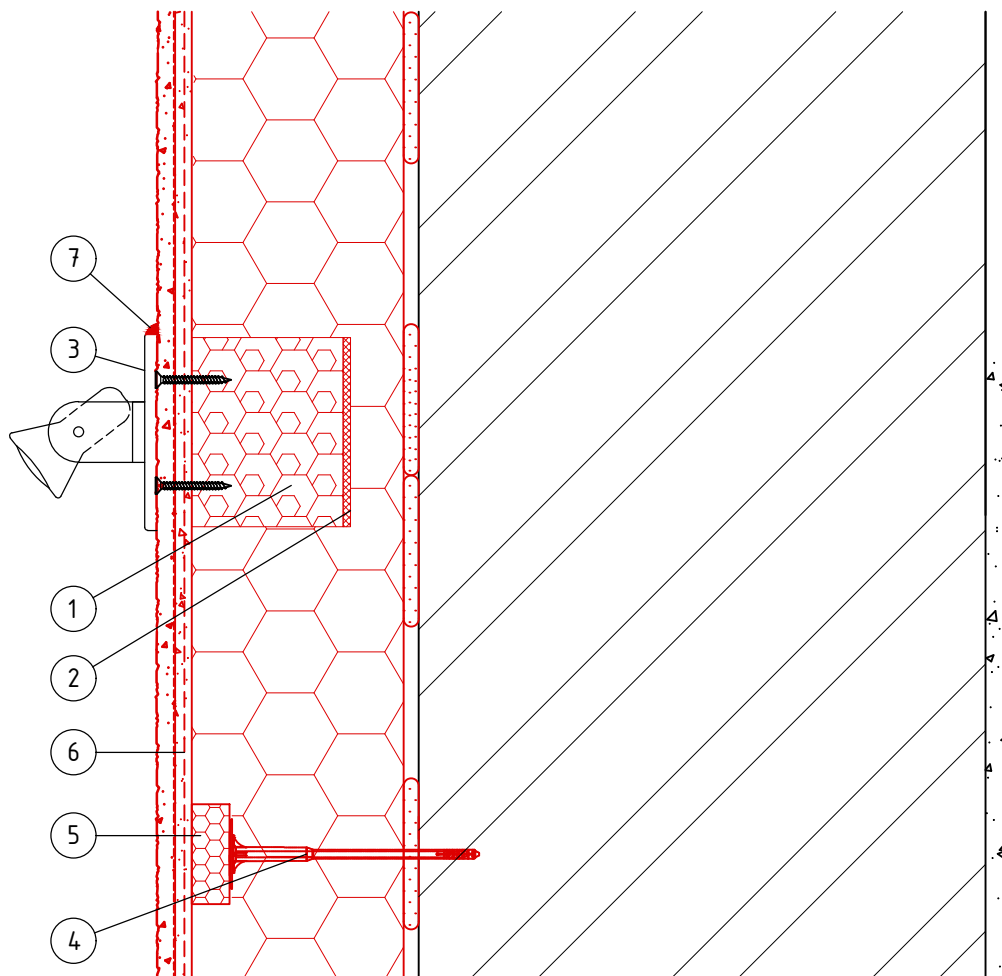


TATO DOKUMENTACE JE NEPŘENOSNÁ. VEŠKERÁ AUTORSKÁ PRÁVA JSOU ZARUČENA.

	ARCHDYNAMIC s.r.o. Na strži 290/10, 140 00 Praha 4-Krč +420 777 171 001 www.ARCHDYNAMIC.cz archdynamic@archdynamic.cz	ZODPOVĚDNÝ PROJEKTANT: Ing. arch. Martin Postupa ZPRACOVAL: Ing. arch. Lukáš Rus Ing. Róbert Volčko	PARÉ:
AKCE:	ZŠ FILOSOFSKÁ 1166/3, PRAHA 4 - ZATEPLENÍ OBJEKTU		
ADRESA:	ZŠ FILOSOFSKÁ 1166/3, 142 00 PRAHA 4		
INVESTOR:	MĚSTSKÁ ČÁST PRAHA 4, ANTALA STAŠKA 2059,80B, 140 46 PRAHA 4		
STUPEŇ:	DOKUMENTACE PRO SLOUČENÝ ÚZEMNÍ A STAVEBNÍ ŘÍZENÍ		
ČÁST:	D.1.1. ARCHITEKTONICKO STAVEBNÍ ŘEŠENÍ		
VÝKRES:	DETAILY		MĚŘÍTKO: 1:50
			DATUM: 11/2021
			VÝKRES ČÍSLO:



DETAIL KOTVENÍ SVÍTIDLA (LEHKÝCH KOMPONENTŮ)



- ① Montážní blok pro přerušení tep. mostu, pro lehká zatížení, souč. tep. vodivosti $\lambda=0,045 \text{ W/(m.K)}$.
- ② Nízkoexpanzní PUR pěna
- ③ Svítidlo (alt. dešťový svod, hromosvod a jiné lehké komponenty)
- ④ Talířová hmoždinka, zapuštěná montáž
- ⑤ Víčko z tepelně izolačního materiálu
- ⑥ Sklovláknitá výztužná tkanina
- ⑦ Trvale pružný tmel

M 1:5

Architektonická kancelář ARCHDYNAMIC, s.r.o. je zapsána v obchodním rejstříku vedeném Městským soudem v Praze, oddíl C, vložka 183669

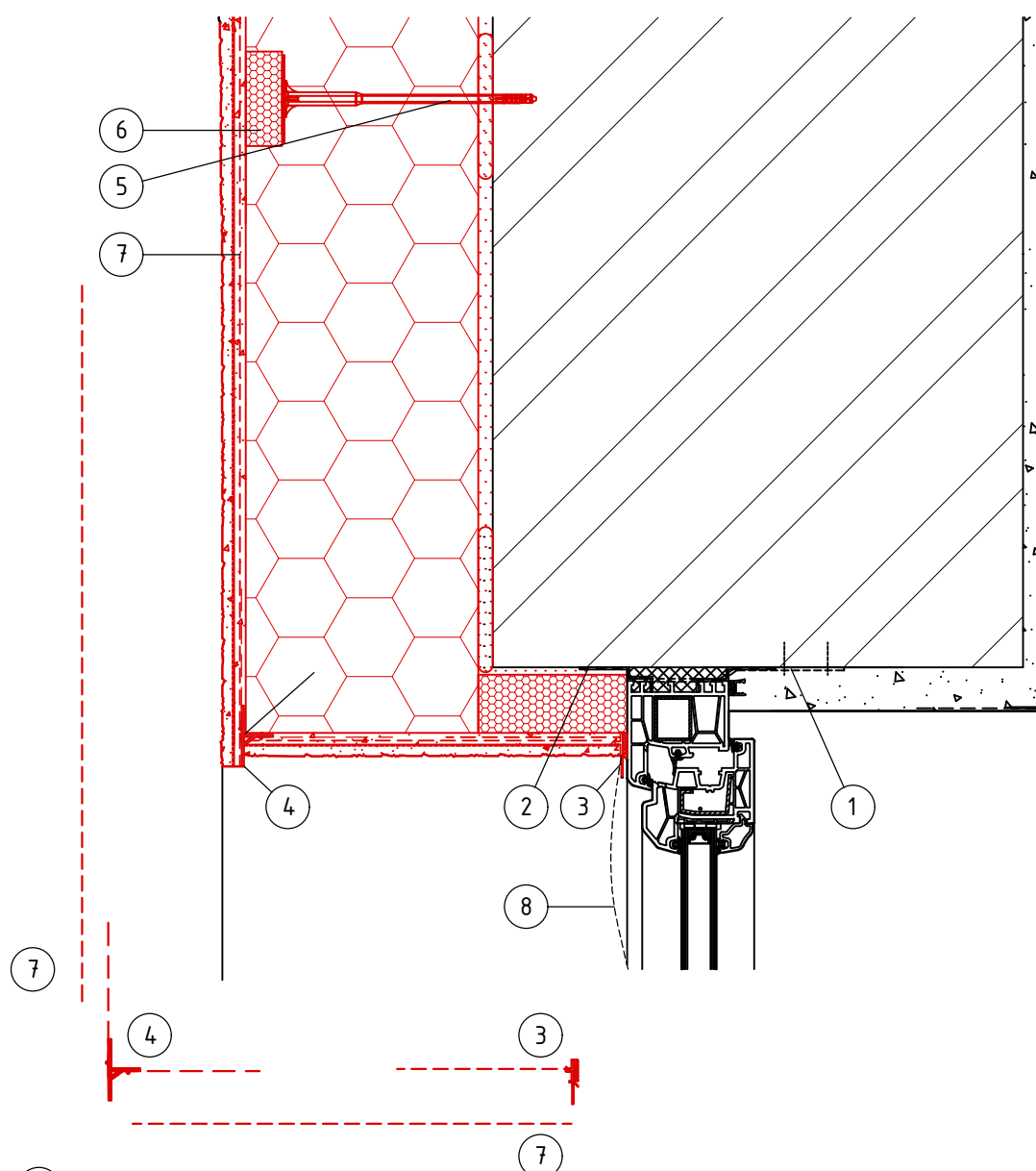
IČ: 241 54 679, DIČ: CZ 241 54 679, bankovní spojení: Raiffeisenbank, a.s. – č.ú.: 653 115 6001 / 5500

Ateliér: Na Strži 290/10, 149 00 Praha 4, Krč – Česká republika

email: archdynamic@archdynamic.cz, www.archdynamic.cz, tel: +420 222 268 996



DETAIL NAPOJENÍ ETICS-NADPRAŽÍ



- ① Parotěsná páska
- ② Paropropustná páska
- ③ Lišta okenní začistiřovací s krycí lamelou, PUR páskou a sklovláknitou výztužnou tkaninou
- ④ Lišta s nepřiznanou okapnicí se sklovláknitou výztužnou tkaninou pro svod vody v nadpraží
- ⑤ Talířová hmoždinka, zapuštěná montáž
- ⑥ Víčko z tepelně izolačního materiálu
- ⑦ Sklovláknitá výztužná tkanina
- ⑧ Dočasná ochrana výplně - nalepovací fólie

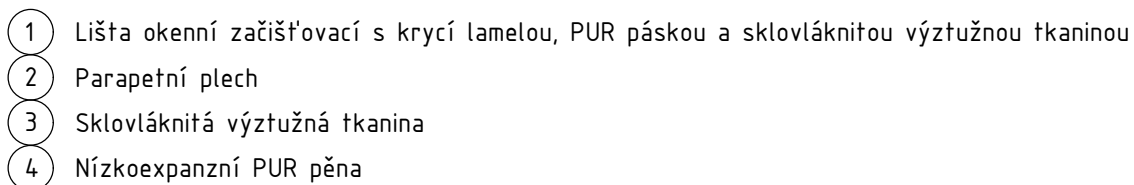
M 1:5

Architektonická kancelář ARCHDYNAMIC, s.r.o. je zapsána v obchodním rejstříku vedeném Městským soudem v Praze, oddíl C, vložka 183669

IČ: 241 54 679, DIČ: CZ 241 54 679, bankovní spojení: Raiffeisenbank, a.s. - č.ú.: 653 115 6001 / 5500

Ateliér: Na Strži 290/10, 149 00 Praha 4, Krč - Česká republika

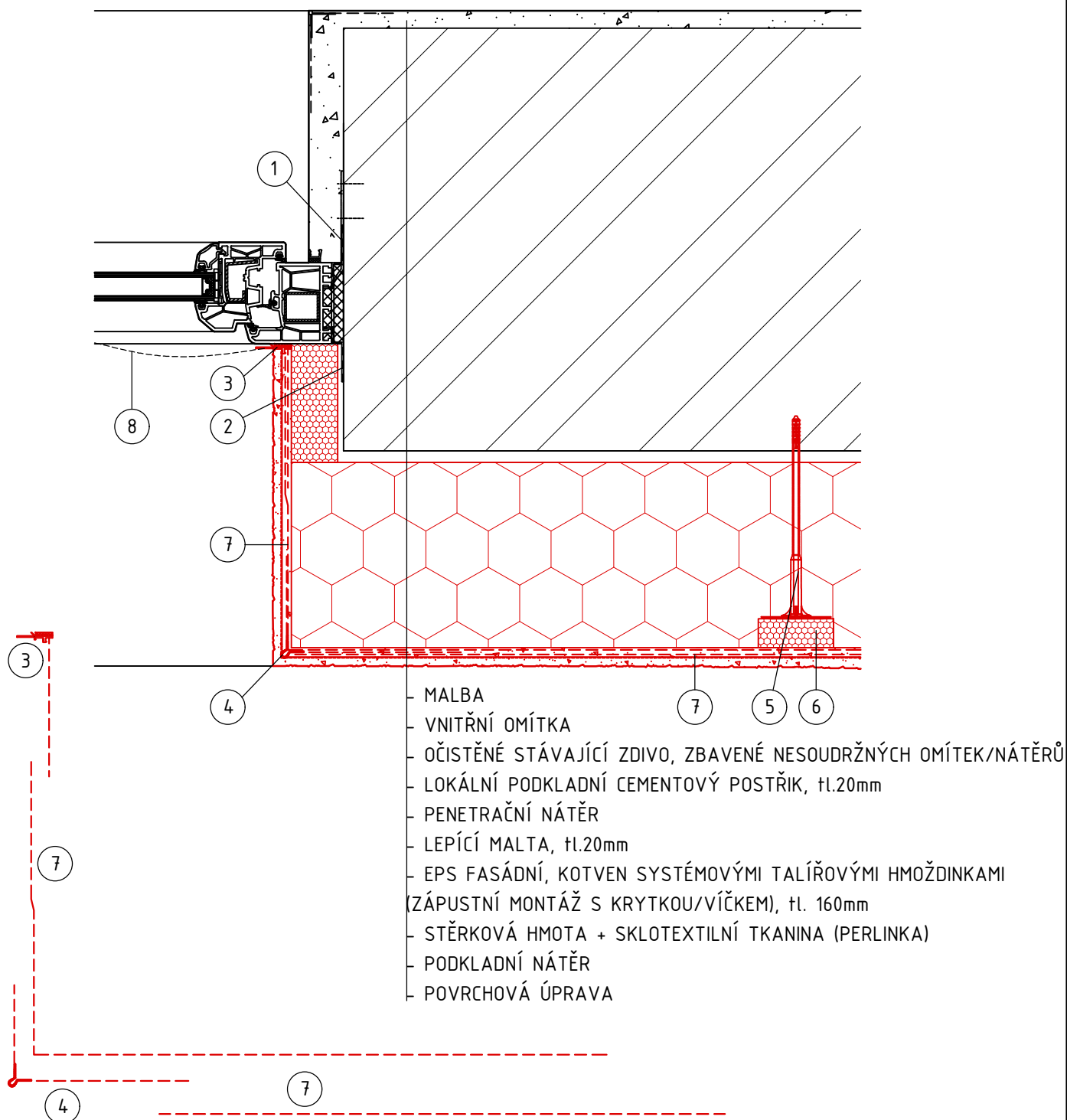
email: archdynamic@archdynamic.cz, www.archdynamic.cz, tel: +420 222 268 996



email: archdynamic@archdynamic.cz, www.archdynamic.cz, tel: +420 222 268 996



DETAIL NAPOJENÍ NAPOJENÍ ETICS-OSTĚNÍ



- 1 Parotěsná páska
- 2 Paropropustná páska
- 3 Lišta okenní začišťovací s krycí lamelou, PUR páskou a sklovláknitou výztužnou tkaninou
- 4 Lišta rohová se sklovláknitou výztužnou tkaninou pro zpevnění rohů

- 5 Talířová hmoždinka, zapuštěná montáž
- 6 Víčko z tepelně izolačního materiálu
- 7 Sklovláknitá výztužná tkanina
- 8 Dočasná ochrana výplní - nalepovací fólie

M 1:5

Architektonická kancelář ARCHDYNAMIC, s.r.o. je zapsána v obchodním rejstříku vedeném Městským soudem v Praze, oddíl C, vložka 183669

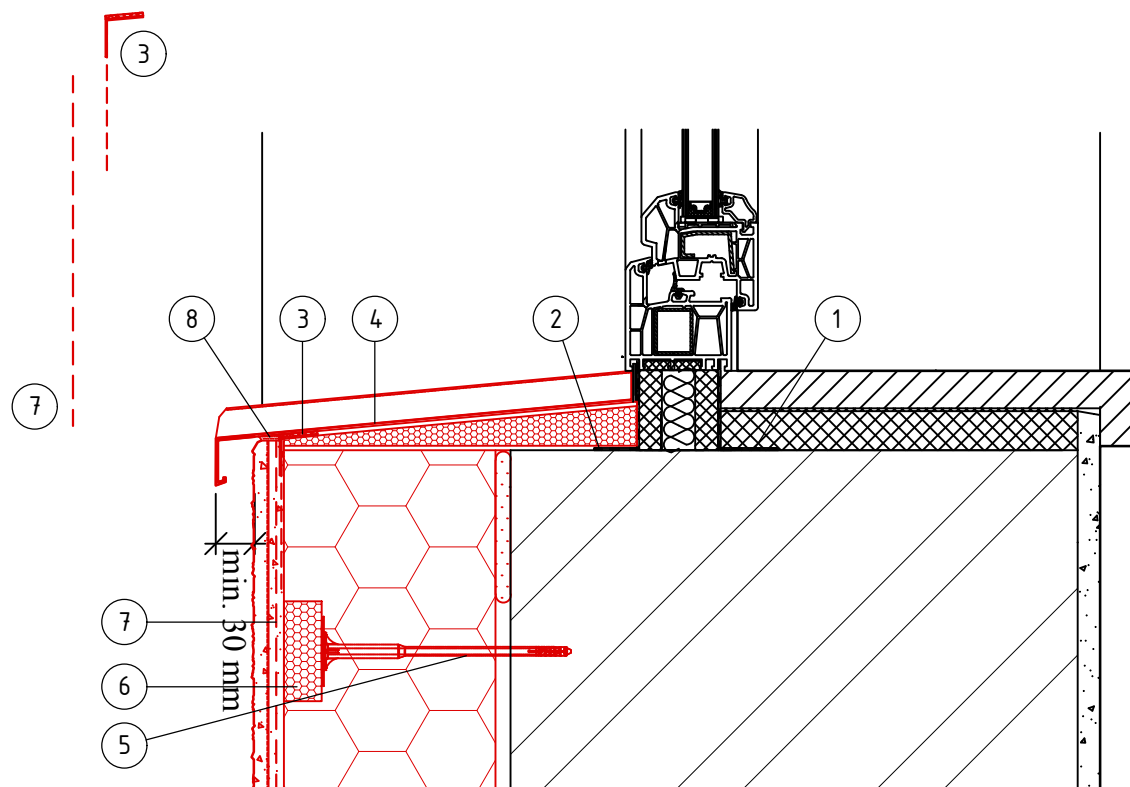
IČ: 241 54 679, DIČ: CZ 241 54 679, bankovní spojení: Raiffeisenbank, a.s. - č.ú.: 653 115 6001 / 5500

Ateliér: Na Strži 290/10, 149 00 Praha 4, Krč - Česká republika

email: archdynamic@archdynamic.cz, www.archdynamic.cz, tel: +420 222 268 996



DETAIL NAPOJENÍ ETICS-PARAPET



- 1 Parotěsná páska
- 2 Paropropustná páska
- 3 Lišta parapetní se sklovláknitou výztužnou tkaninou a pěnovou páskou
- 4 Parapetní plech
- 5 Talířová hmoždinka, zapuštěná montáž
- 6 Víčko z tepelně izolačního materiálu
- 7 Sklovláknitá výztužná tkanina
- 8 Trvale pružný tmel

M 1:5

Architektonická kancelář ARCHDYNAMIC, s.r.o. je zapsána v obchodním rejstříku vedeném Městským soudem v Praze, oddíl C, vložka 183669

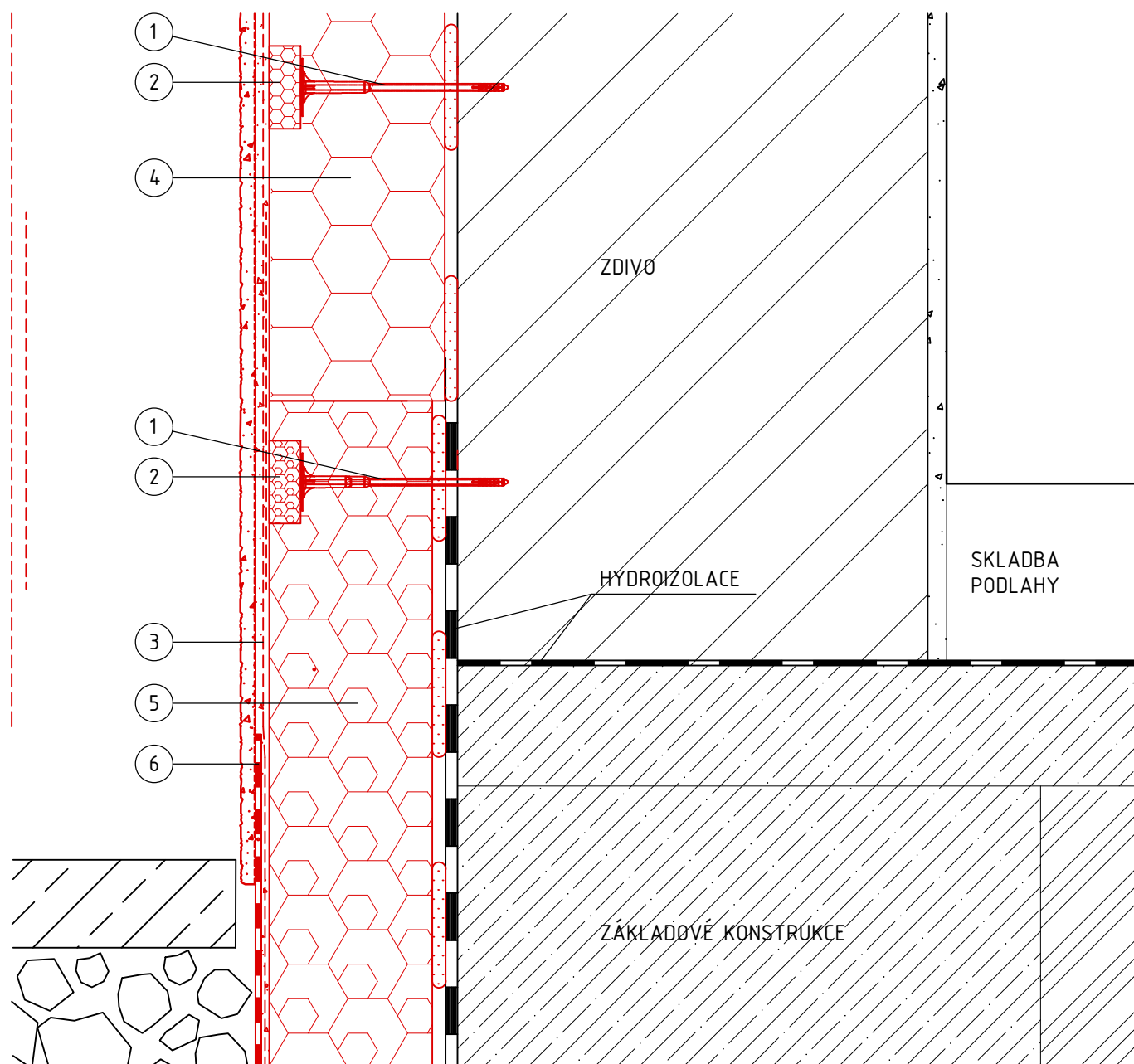
IČ: 241 54 679, DIČ: CZ 241 54 679, bankovní spojení: Raiffeisenbank, a.s. – č.ú.: 653 115 6001 / 5500

Ateliér: Na Strži 290/10, 149 00 Praha 4, Krč – Česká republika

email: archdynamic@archdynamic.cz, www.archdynamic.cz, tel: +420 222 268 996



DETAIL SOKLU-PRŮBĚŽNÝ ETICS



- 1 Talířová hmoždinka, zapuštěná montáž
- 2 Víčko z tepelně izolačního materiálu
- 3 Sklovláknitá výztužná tkanina
- 4 Tepelná izolace - fasádní
- 5 Tepelná izolace - soklová
- 6 Těsnící stěrka

M 1:5

Architektonická kancelář ARCHDYNAMIC, s.r.o. je zapsána v obchodním rejstříku vedeném Městským soudem v Praze, oddíl C, vložka 183669

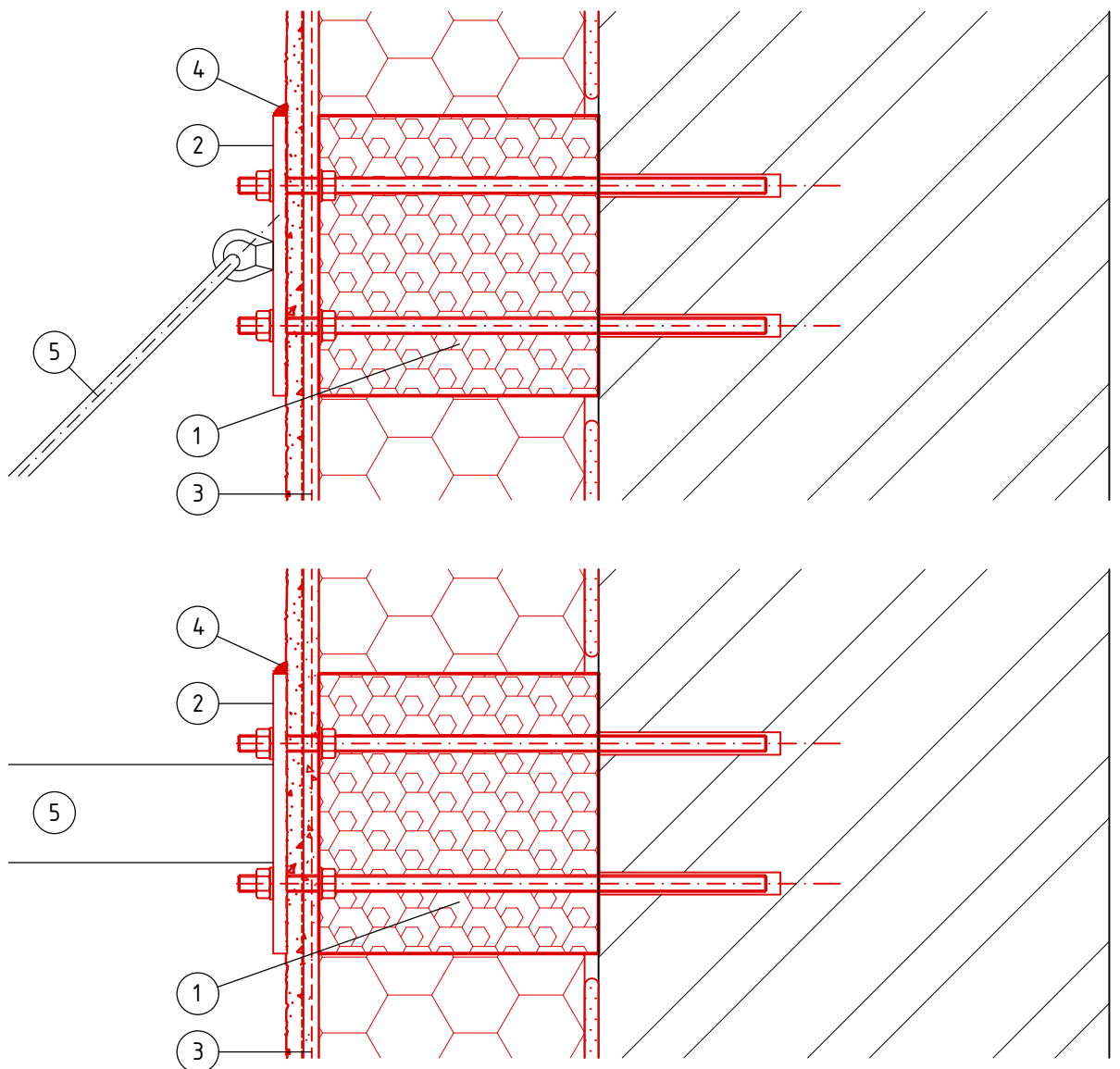
IČ: 241 54 679, DIČ: CZ 241 54 679, bankovní spojení: Raiffeisenbank, a.s. - č.ú.: 653 115 6001 / 5500

Ateliér: Na Strži 290/10, 149 00 Praha 4, Krč - Česká republika

email: archdynamic@archdynamic.cz, www.archdynamic.cz, tel: +420 222 268 996



DETAIL KOTVENÍ NADVCHODOVÉ STŘÍŠKY



- ① Montážní blok pro přerušení tep. mostu, pro těžká zatížení, souč. tep. vodivosti $\lambda=0,045 \text{ W/(m.K)}$.
Kotvení pomocí závitových tyčí na chem. kotvu
- ② Čelní kotevní plech
- ③ Sklovláknitá výztužná tkanina
- ④ Trvale pružný tmel
- ⑤ Konstrukce stříšky

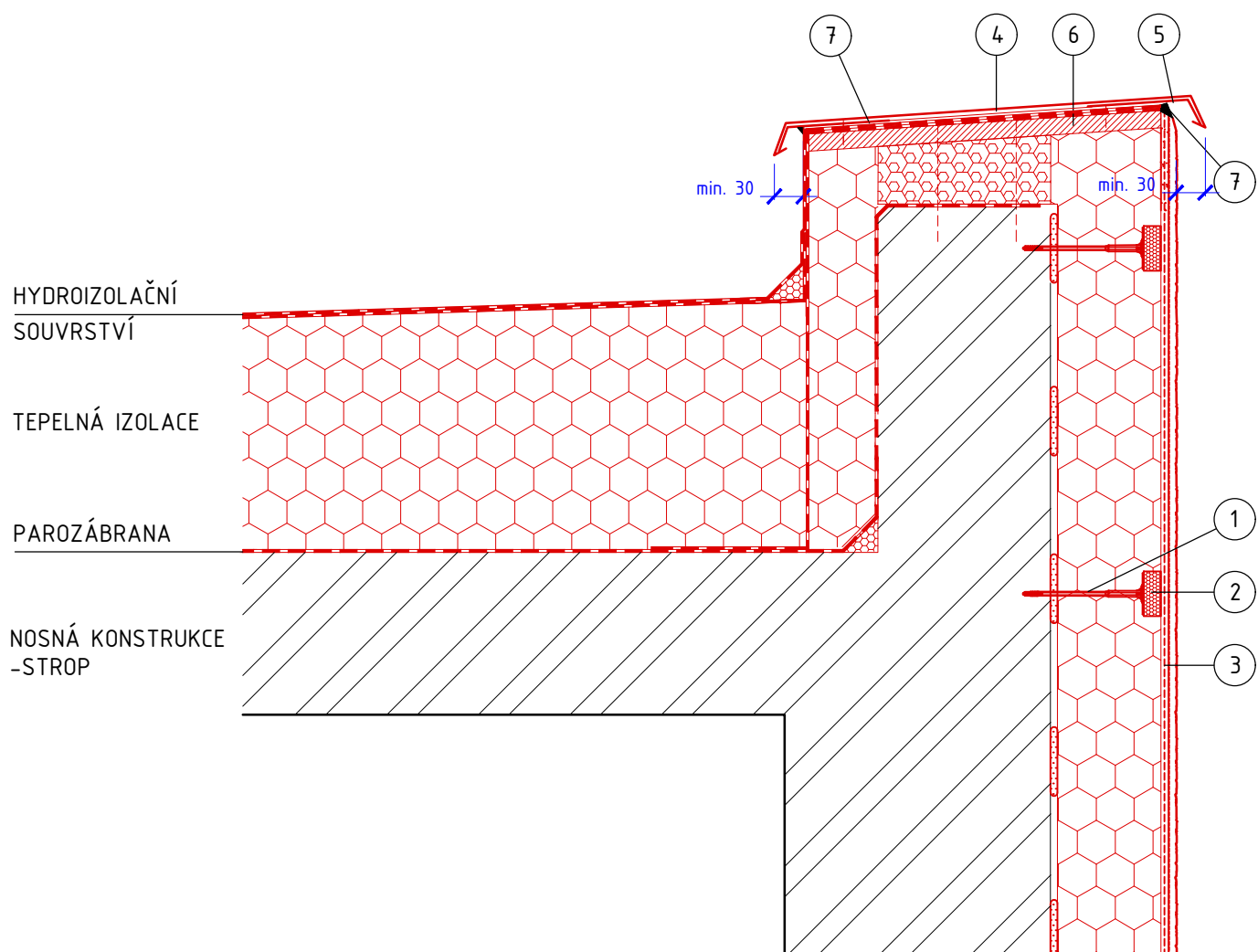
M 1:5

Architektonická kancelář ARCHDYNAMIC, s.r.o. je zapsána v obchodním rejstříku vedeném Městským soudem v Praze, oddíl C, vložka 183669

IČ: 241 54 679, DIČ: CZ 241 54 679, bankovní spojení: Raiffeisenbank, a.s. - č.ú.: 653 115 6001 / 5500

Ateliér: Na Strži 290/10, 149 00 Praha 4, Krč - Česká republika

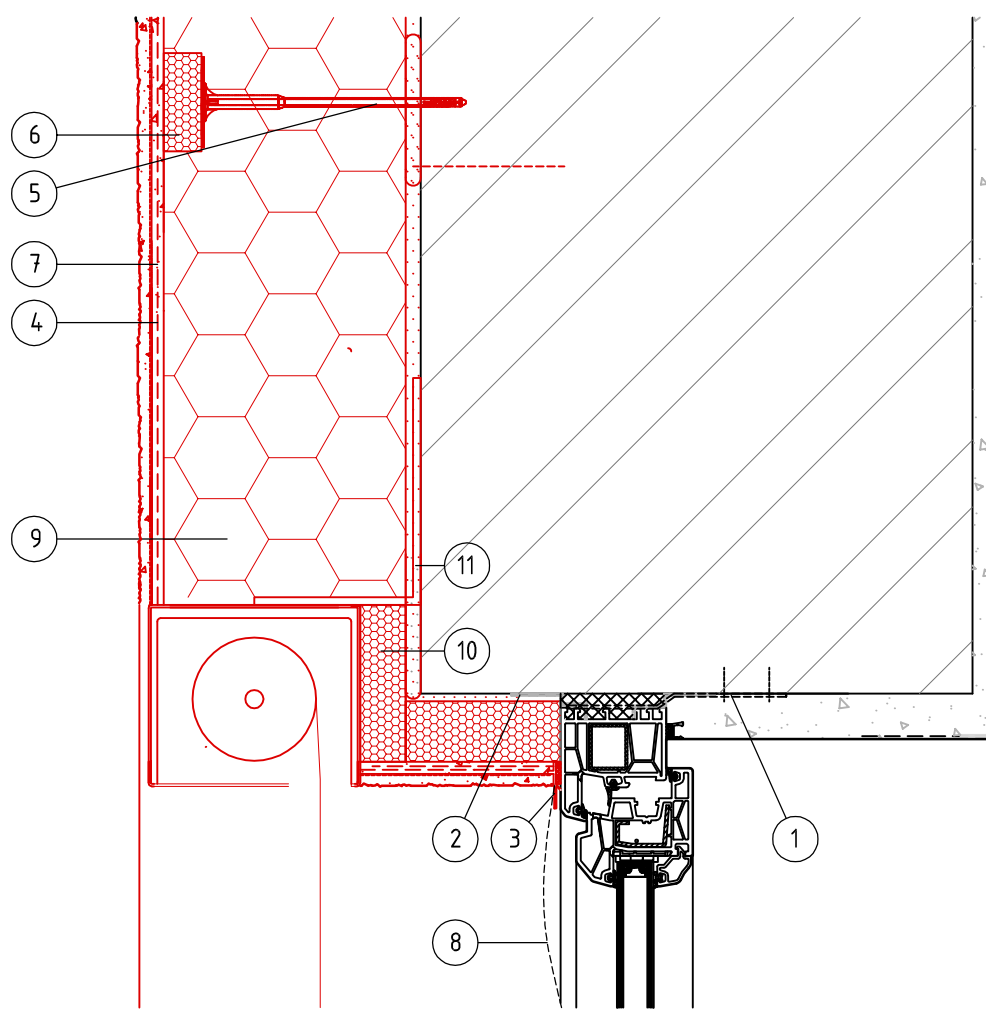
email: archdynamic@archdynamic.cz, www.archdynamic.cz, tel: +420 222 268 996



- 1 Talířová hmoždinka, zapuštěná montáž
- 2 Víčko z tepelně izolačního materiálu
- 3 Sklovláknitá výztužná tkanina
- 4 Oplechování atiky
- 5 Klempířské příponky
- 6 Vodovzdorná překližka foliovaná hladká, materiál břiza, tl. 25mm
- 7 Trvale pružný tmel

M 1:10

DETAIL NAPOJENÍ ETICS-NADPRAŽÍ-SCREENOVÉ ROLETY



- ① Parotěsná páska
- ② Paropropustná páska
- ③ Lišta okenní začíšťovací s krycí lamelou, PUR páskou a sklovláknitou výztužnou tkaninou
- ④ Lišta s nepřiznanou okapnicí se sklovláknitou výztužnou tkaninou pro svod vody v nadpraží
- ⑤ Talířová hmoždinka, zapuštěná montáž
- ⑥ Víčko z tepelně izolačního materiálu
- ⑦ Sklovláknitá výztužná tkanina
- ⑧ Dočasná ochrana výplně - nalepovací fólie
- ⑨ Venkovní screenové rolety
- ⑩ PIR izolační desky tl. 30 mm
- ⑪ kompozitní uhléník

M 1:5

Architektonická kancelář ARCHDYNAMIC, s.r.o. je zapsána v obchodním rejstříku vedeném Městským soudem v Praze, oddíl C, vložka 183669

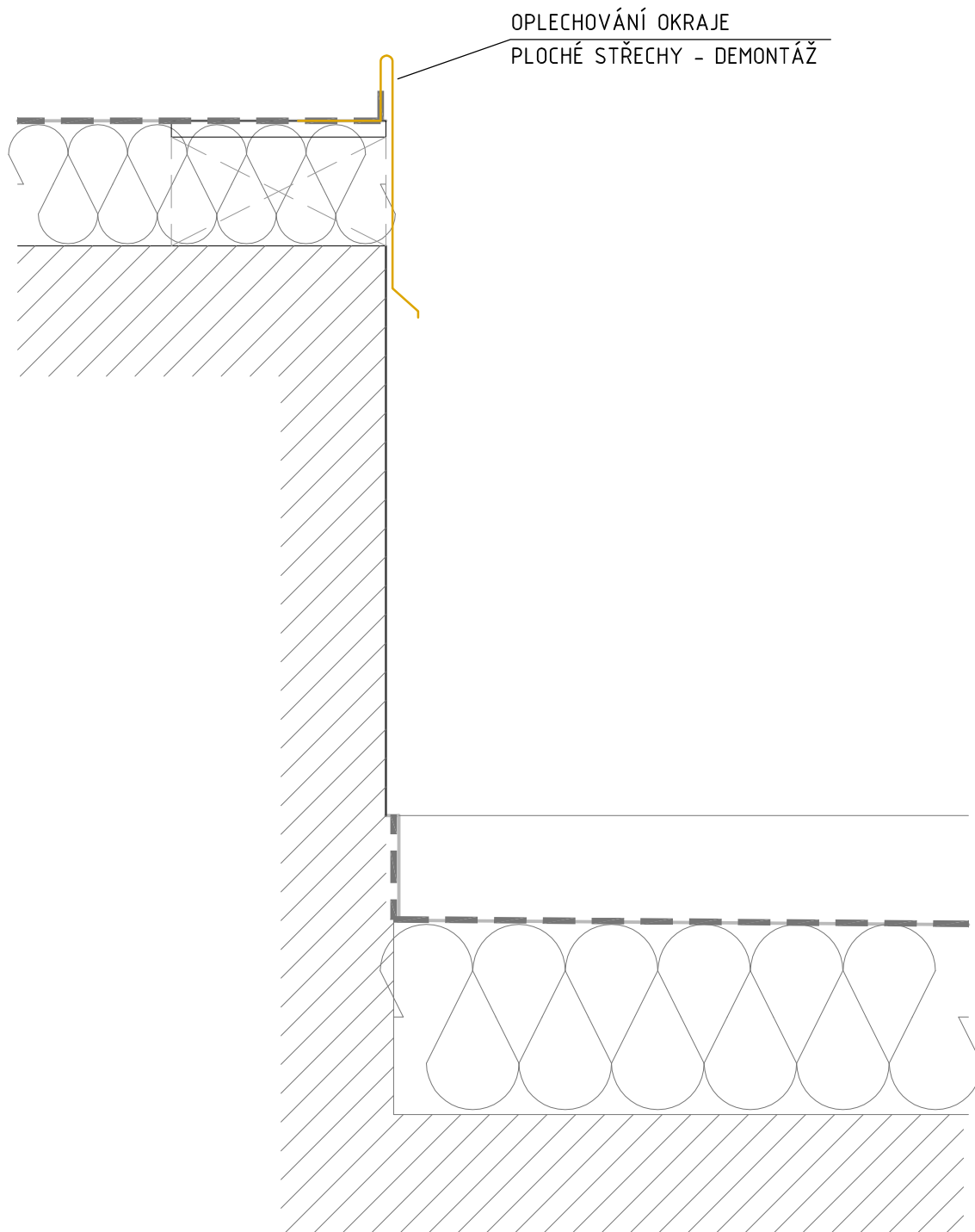
IČ: 241 54 679, DIČ: CZ 241 54 679, bankovní spojení: Raiffeisenbank, a.s. - č.ú.: 653 115 6001 / 5500

Ateliér: Na Strži 290/10, 149 00 Praha 4, Krč - Česká republika

email: archdynamic@archdynamic.cz, www.archdynamic.cz, tel: +420 222 268 996



DETAIL OKRAJE PLOCHÉ STŘECHY BEZ ATIKY A NAPOJENÍ NA SVISLOU ZEď



STÁVAJÍCÍ STAV A BOURACÍ PRÁCE

Architektonická kancelář ARCHDYNAMIC, s.r.o. je zapsána v obchodním rejstříku vedeném Městským soudem v Praze, oddíl C, vložka 183669

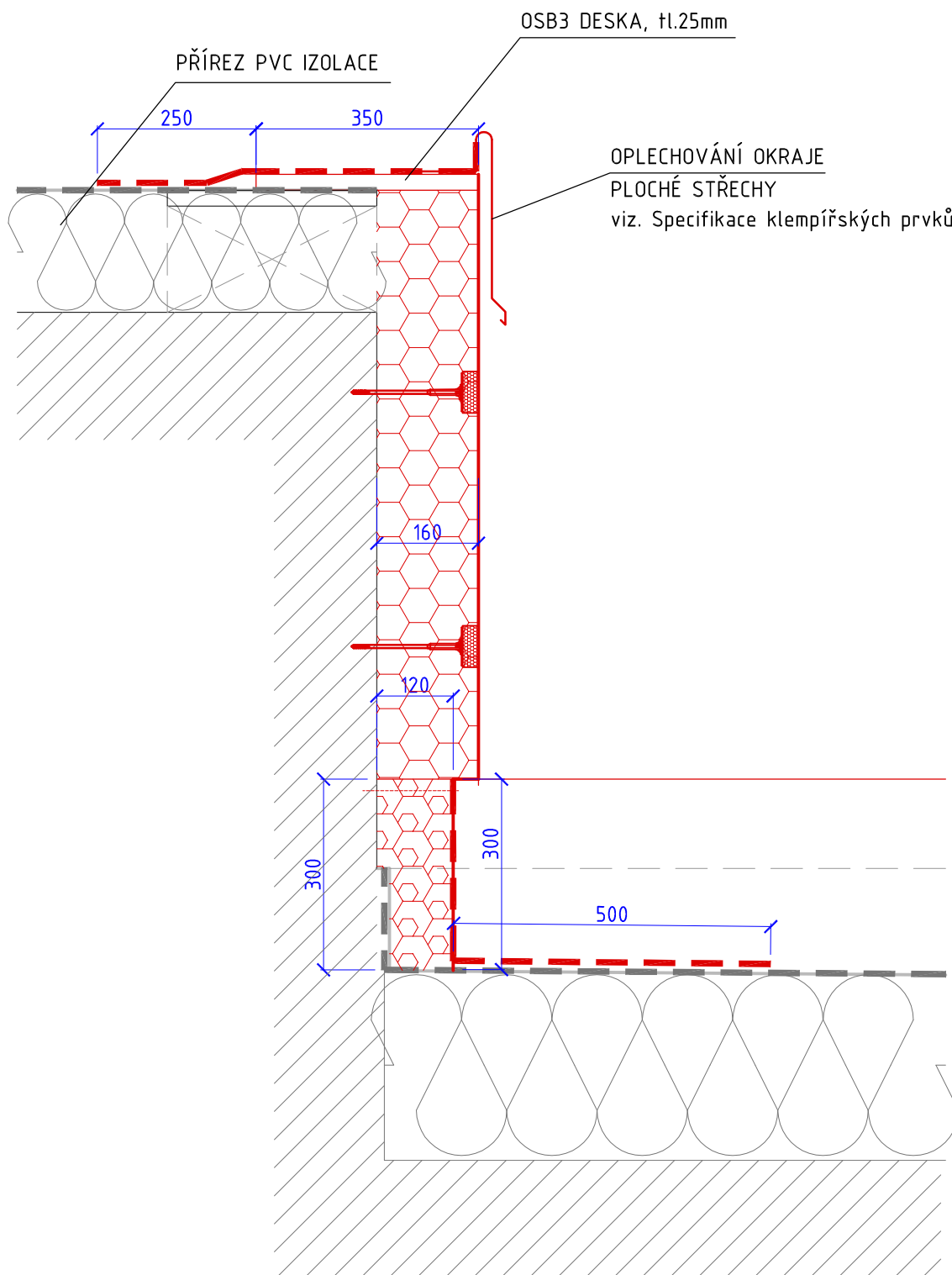
IČ: 241 54 679, DIČ: CZ 241 54 679, bankovní spojení: Raiffeisenbank, a.s. – č.ú.: 653 115 6001 / 5500

Ateliér: Na Strži 290/10, 149 00 Praha 4, Krč – Česká republika

email: archdynamic@archdynamic.cz, www.archdynamic.cz, tel: +420 222 268 996



DETAIL OKRAJE PLOCHÉ STŘECHY BEZ ATIKY A NAPOJENÍ NA SVISLOU ZEď



NAVRŽENÝ STAV

Architektonická kancelář ARCHDYNAMIC,s.r.o. je zapsána v obchodním rejstříku vedeném Městským soudem v Praze, oddíl C, vložka 183669

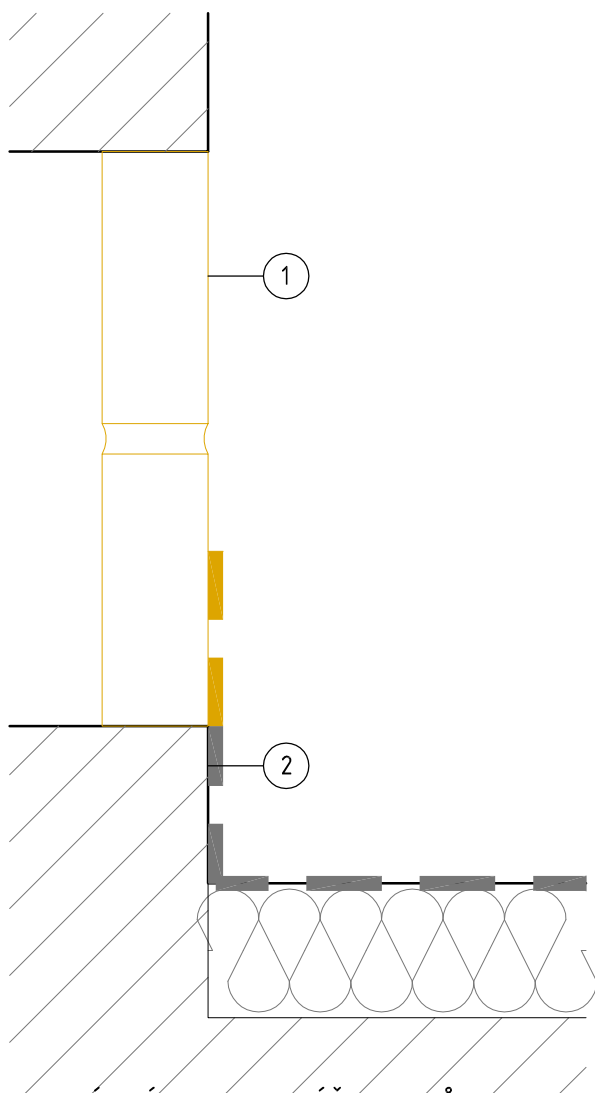
IČ: 241 54 679, DIČ: CZ 241 54 679, bankovní spojení: Raiffeisenbank,a.s. – č.ú.: 653 115 6001 / 5500

Ateliér: Na Strži 290/10, 149 00 Praha 4, Krč – Česká republika

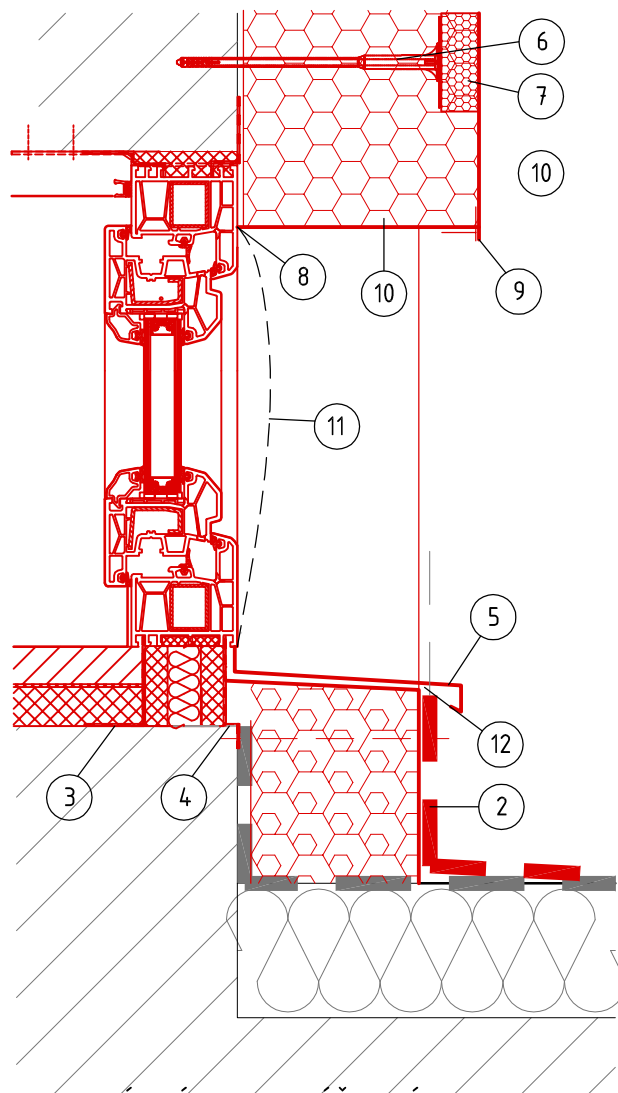
email: archdynamic@archdynamic.cz, www.archdynamic.cz, tel: +420 222 268 996



DETAIL V MÍSTĚ VÝMĚNY LUXFERŮ ZA OKNA



BOURACÍ PRÁCE - DEMONTÁŽ LUXFERŮ,
STŘECHA OBJEKTU D

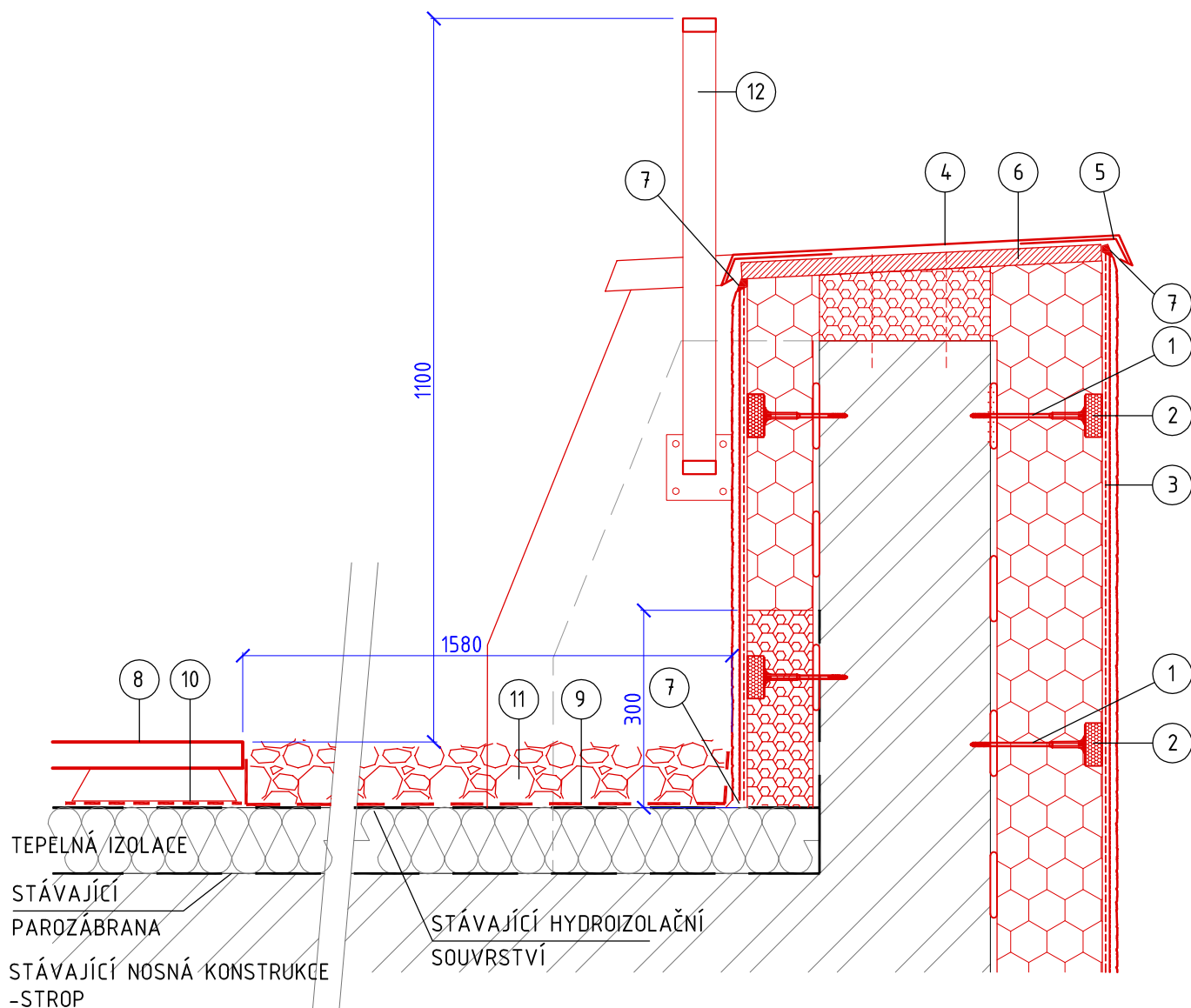


BOURACÍ PRÁCE - MONTÁŽ NOVÝCH OKEN,
STŘECHA OBJEKTU D

- 1 Luxfery
- 2 PVC fólie
- 3 Parotěsná páska
- 4 Paropropustná páska
- 5 Parapetní plech
- 6 Talířová hmoždinka, zapuštěná montáž
- 7 Víčko z tepelně izolačního materiálu
- 8 Lišta okenní začíšťovací s krycí lamelou, PUR páskou a sklovláknitou výztužnou tkaninou
- 9 Lišta s nepřiznanou okapnicí se sklovláknitou výztužnou tkaninou pro svod vody v nadpraží
- 10 Sklovláknitá výztužná tkanina
- 11 Dočasná ochrana výplně - nalepovací fólie
- 12 Trvale pružný tmel



DETAIL ATIKY NA TERASE BLOKU A



- 1 Talířová hmoždinka, zapuštěná montáž
- 2 Víčko z tepelně izolačního materiálu
- 3 Sklovláknitá výztužná tkanina
- 4 Oplechování atiky
- 5 Klempířské příponky
- 6 Vodovzdorná překližka foliovaná hladká, materiál břiza, tl. 25mm
- 7 Trvale pružný tmel
- 8 Betonová dlažba na rektifikačních terčích
- 9 Geotextílie
- 10 Přířez PVC izolace
- 11 Praný kačírek
- 12 Zábradlí - zámečnický prvek

M 1:10

Architektonická kancelář ARCHDYNAMIC, s.r.o. je zapsána v obchodním rejstříku vedeném Městským soudem v Praze, oddíl C, vložka 183669

IČ: 241 54 679, DIČ: CZ 241 54 679, bankovní spojení: Raiffeisenbank, a.s. - č.ú.: 653 115 6001 / 5500

Ateliér: Na Strži 290/10, 149 00 Praha 4, Krč - Česká republika

email: archdynamic@archdynamic.cz, www.archdynamic.cz, tel: +420 222 268 996